

INSTITUT DU VÉHICULE INNOVANT

Guide d'installation des appareils Geotab



Institut du véhicule innovant

Québec 



Flotte
rechargeable
Camions lourds

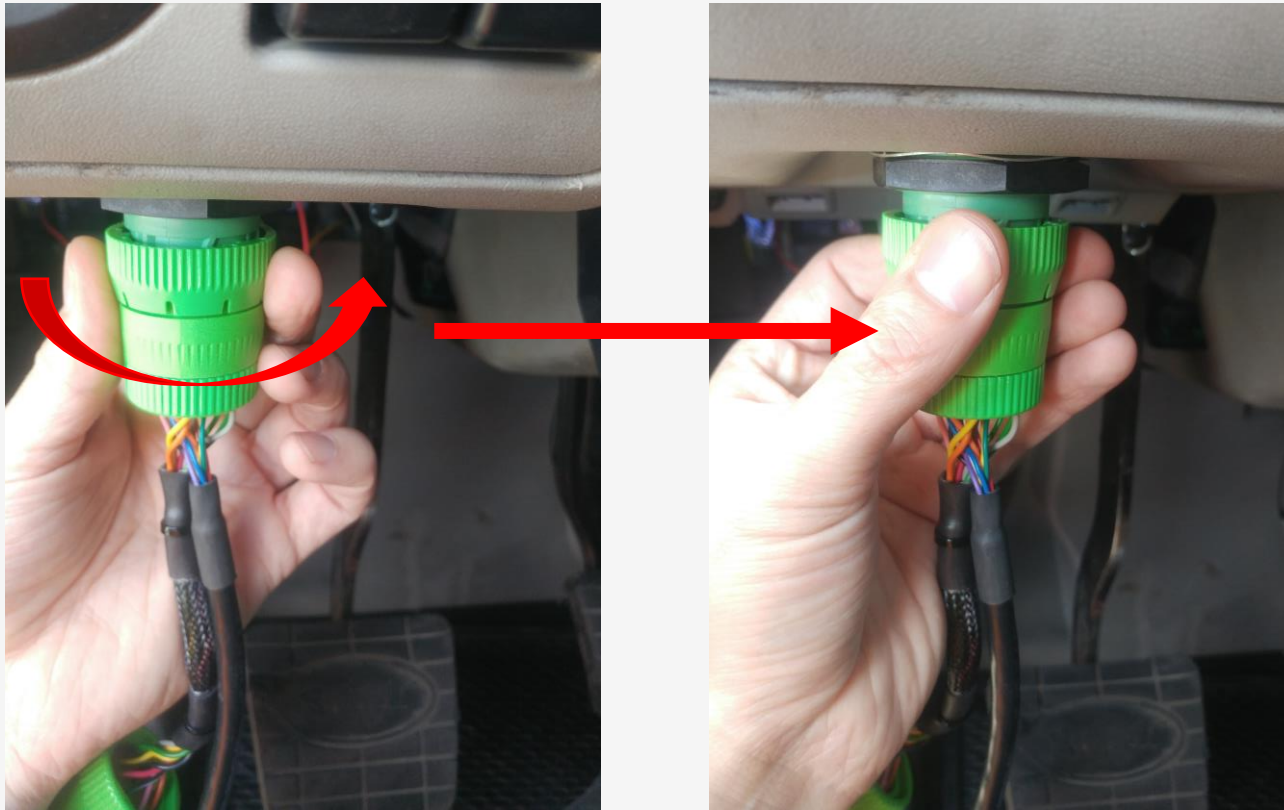
GUIDE D'INSTALLATION DES APPAREILS GEOTAB

- Localiser le port OBD du camion
 - Généralement sous le tableau de bord à gauche du volant



GUIDE D'INSTALLATION DES APPAREILS GEOTAB

- Brancher le connecteur femelle du harnais fourni au port OBD du camion
 - Tourner $\frac{1}{4}$ de tour jusqu'à ce que vous sentiez un « clic ». Le connecteur est maintenant verrouillé.
 - Optionnel : Enlever le port OBD du camion et le rentrer derrière le tableau de bord pour ensuite installer notre prise OBD mâle à la place de celui-ci



GUIDE D'INSTALLATION DES APPAREILS GEOTAB

- Noter le numéro de série de l'appareil

G9-SAM-PLE-1234



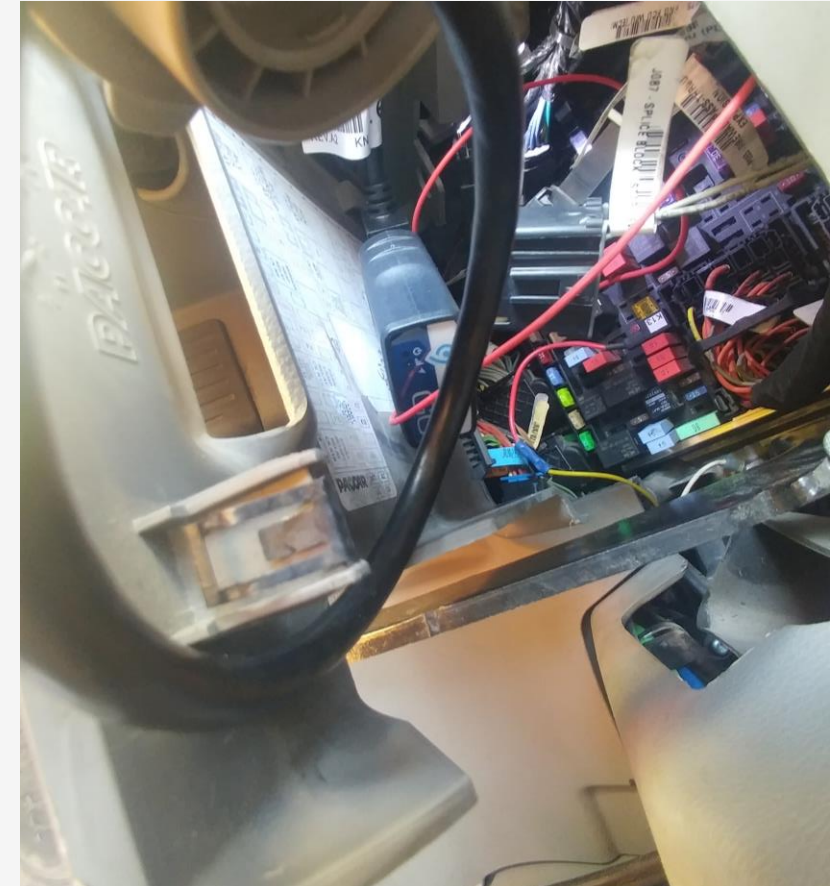
G09-AAAAAA

- Prendre en note dans quel camion vous l'avez branché
- Connecter l'appareil Geotab sur sa prise OBD2



GUIDE D'INSTALLATION DES APPAREILS GEOTAB

- Placer l'appareil Geotab pour ne pas nuire au chauffeur durant l'opération du camion
 - Par exemple derrière le panneau sous le tableau de bord,
 - Ou attaché sur la rampe d'accès
 - Utiliser les attaches (*tie-wrap*) fournies, au besoin

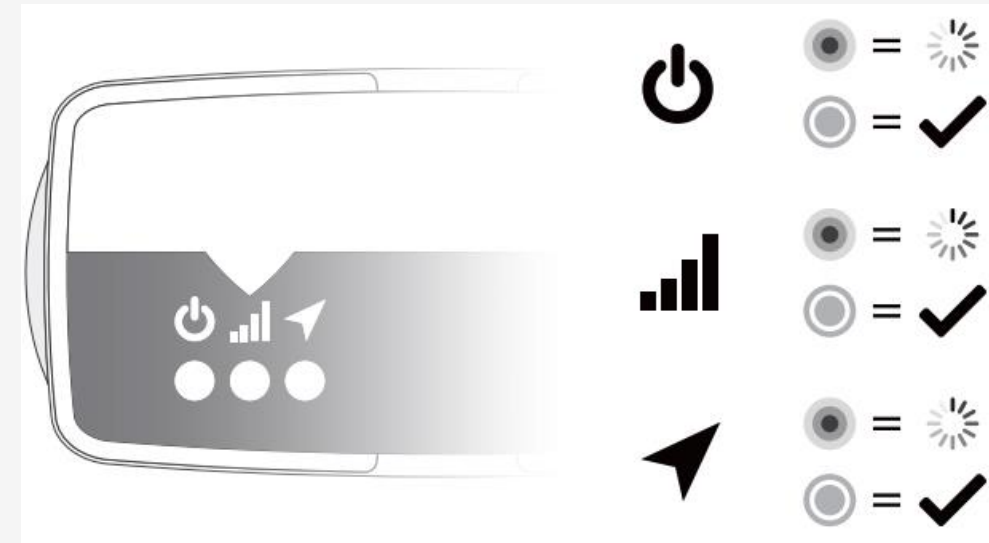


Placer de façon à :

- Empêcher l'appareil de bouger par rapport au camion
- Éviter une infiltration d'eau ou une accumulation de neige sur l'appareil

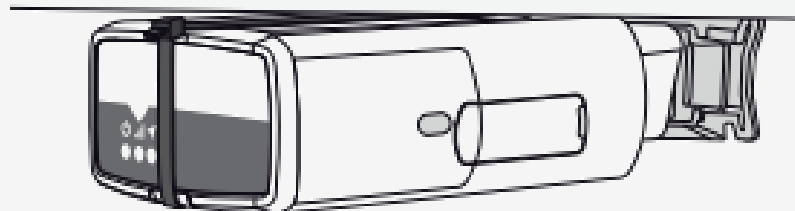
GUIDE D'INSTALLATION DES APPAREILS GEOTAB

- Démarrer le camion pour initialiser l'appareil
- Les témoins lumineux clignoteront puis s'allumeront, et l'appareil émettra plusieurs bips pour confirmer la mise en marche, la mise en service et la mise à jour. Ceci peut prendre plusieurs minutes.



GUIDE D'INSTALLATION DES APPAREILS GEOTAB

- Lorsque les trois témoins lumineux arrêtent de clignoter, l'installation est terminée
- **NE PAS** aller en ligne et connecter l'appareil à un compte
- Communiquer avec le responsable de l'IVI pour confirmer que le branchement a fonctionné et que l'appareil détecte le bon camion
- Finaliser l'attache et/ou remplacer les panneaux enlevés (au besoin)
 - Si possible, utiliser une des attaches fournies pour attacher l'appareil à son connecteur



INSTITUT DU VÉHICULE INNOVANT

QUESTIONS ?

N'hésitez surtout pas à nous appeler ou nous écrire !

450-431-5744 poste 238

plouisseize@ivisolutions.ca



Institut du véhicule innovant

Québec 



Flotte
rechargeable
Camions lourds